

Switch

06-2019

#38

www.astrid.be

ASTRID-magazine voor de hulp- en veiligheidsdiensten

In het spoor
van een
ASTRID-adviseur

**Central
Location Server**
vernieuwd

**Kaarten
leveren**
schat aan
informatie

Noodoproepen beter lokaliseren

dankzij AML en app 112 BE



TRANZCOM geselecteerd voor ALLE 10 percelen van de ASTRID raamovereenkomst

- Vernieuwde ASTRID radio's
- Hybride smartphone/TETRA radio
 - PTT over LTE applicaties
- Nieuwe pagers met encryptie
 - Compatibele accessoires
- Zelfde & éénvoudige gebruikersinterface
- Bodycams, Video, ANPR, Gehoorbeschermers...
- Dispatching, Alarm management, Track & Trace



Tranzcom nr. 1 in missie-critische communicatie in België

- Meer dan 40.000 ASTRID TETRA radio's in België
- Meer dan 80 ASTRID Indoor dekking installaties
- Meer dan 50 geleverde radio netwerken
- Méér dan 100 gekwalificeerde mensen tot uw dienst
- Eigen R&D team
- Gecertificeerd herstellingscentrum
- 24/7 technisch dienst

‘Naast de 70 beschikbare kaarten bevat GeoPortal meer en meer gegevens in real time’

Wordt de CAD-kaart minder belangrijk
door de kaarten van commerciële aanbieders?

> **P. 28**



Marc De Buyser,
directeur-generaal

Over de grenzen heen

De zomer is bij uitstek het seizoen om andere oorden op te zoeken. Wandelen op de heide, mountainbiken in de bossen, onbekende steden en dorpjes bezoeken ... Als er tijdens een van die avonturen iets misgaat, is het aan de hulp- en veiligheidsdiensten om uit te zoeken waar ze hulp moeten gaan bieden. Op heel veel verschillende manieren helpt ASTRID bij die lokaliseringsoopdracht. In deze SWITCH leest u onder meer over onze vernieuwde Central Location Server, over GeoPortal en de CAD-kaart en over Advanced Mobile Location en de app 112 BE. Het feit dat die app intussen door 600.000 Belgen gedownload is, toont aan dat heel wat mensen begaan zijn met hun veiligheid.

'Op heel veel verschillende manieren helpt ASTRID bij die lokaliseringsoopdracht.'

Ook politiediensten gaan geregeld de grens over, niet voor hun plezier, maar omdat misdaad zich nu eenmaal niet laat tegenhouden door landsgrenzen. In de grensregio van België en Nederland krijgen de politiezones en de federale politiediensten de beschikking over 500 radio's die zowel via het ASTRID-netwerk als op het Nederlandse C2000-netwerk kunnen communiceren. De veiligheid van de politiemensen op het terrein zal er wel bij varen. Voorts werkt ASTRID samen met een hele reeks Europese partners verder aan de ontwikkeling van een pan-europees breedbandnetwerk voor de hulp- en veiligheidsdiensten, in het BroadWay-project. Ook daarover leest u meer in deze editie.

Ik wens u alvast een mooie zomer toe!

Veel leesplezier



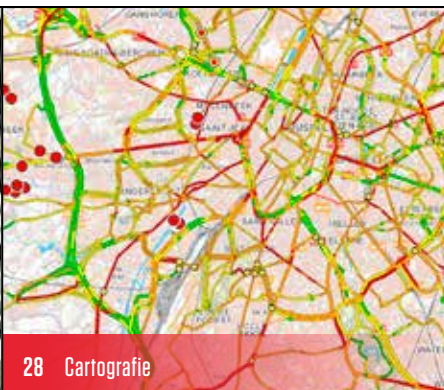
06 In het spoor van een ASTRID-adviseur

OP HET TERREIN

06 Een nieuwe zendmast voor de Kalmthoutse heide - op stap met ASTRID-adviseur Jo Bilcke

NETWERK

16 Hulpdiensten weten waar naartoe dankzij AML en app 112 BE



28 Cartografie



36 Rode Kruis



20 Provinciale rampoefening in Waver

WERK IN UITVOERING

- 22 ASTRID vernieuwt
Central Location Server

EXPERT

- 26 In beeld:
2018 in cijfers
- 28 CAD en GeoPortal:
kaarten leveren schat
aan informatie

EN OOK

- 13 BroadWay
Raamovereenkomst
paging
- 15 Blue Light Mobile
Nieuwe Motorola
- 20 Perspectief
- 33 Grensoverschrijdende
communicatie
Encryptie paging
Agenda

Meer ASTRID-nieuws?

Surf naar www.astrid.be voor
een abonnement op
SWITCH of het E-zine

Volg ASTRID via



twitter.com/ASTRIDtelecom



linkedin.com/company/ASTRID

Een reactie of verhaal voor Switch?

Mail naar switch@astrid.be



BRANDTOREN OP HEIDE WORDT ZENDMAST

In het spoor van een **ASTRID**-adviseur

De ASTRID-adviseurs zijn van vele markten thuis. We volgen Jo Bilcke naar de Kalmthoutse heide waar binnen afzienbare tijd een nieuwe brandtoren met zendapparatuur moet komen. Naast ASTRID zijn ook de gemeente Kalmthout en het Agentschap voor Natuur en Bos betrokken partijen. →





Rond de tafel: vertegenwoordigers van de gemeente en van ANB, de brandweercommandant, twee torenwachters, ASTRID-adviseur Jo Bilcke bijgestaan door een ingenieur van het studie-bureau en een architect van DFM Office.

Begin april komen de verschillende partijen in het gemeentehuis van Kalmthout samen voor een stand van zaken. Jo Bilcke is er aanwezig als vertegenwoordiger van ASTRID. 'De bouw van een nieuwe brandtoren is een uitgelezen kans om samen te werken en de kosten te delen', legt hij uit. 'ASTRID treedt op als bouwheer en staat in voor het ontwerp en de realisatie. Nadien dragen we de toren over aan de gemeente, die voor het onderhoud zal zorgen. Het is een win-win voor alle betrokkenen.'

Maar het heeft heel wat voeten in de aarde voor er een definitief ontwerp kan worden afgesproken: elke partij heeft eigen wensen, en elke extra voorziening kost geld. De vergadering begint in mineur met een ontnuchterende mededeling van de ASTRID-adviseur: de ge-

raamde kostprijs van het eerste ontwerp ligt meer dan dubbel zo hoog als het beschikbare budget. Kunnen de verschillende partijen hun verwachtingen beperken tot een ontwerp dat financieel haalbaar is?

Het idee van een vierkante toren die bovenaan even breed is als onderaan, wil iedereen graag behouden. Maar wat als de trap toch aan de binnenkant komt? Kan dat de kosten drukken? En als er twee tussenniveaus komen in plaats van vijf? Nu is het aan architecten en ingenieurs om uit te zoeken of die structurele ingrepen volstaan om de prijs te drukken.

Verlanglijstjes

Wat verwachten de verschillende partijen van de brandtoren? Het Agentschap voor Natuur en Bos wil graag twee plateaus van waarop



'ASTRID treedt op als bouwheer en zorgt voor het ontwerp en de realisatie. Nadien dragen we de toren over aan de gemeente.'

Jo Bilcke, ASTRID-adviseur



bezoekers over de heide kunnen uitkijken. Het hoogste platform moet hoger zijn (24m) dan het platform in de huidige brandtoren (15m). Het wil ook graag panelen bevestigen met informatie over het natuurgebied, maar laat de omvang en de vorm van die panelen volledig afhangen van het uiteindelijke ontwerp.

Voor de gemeente Kalmthout is naast natuurbeleving ook de veiligheidsfunctie van de toren belangrijk. Het platform voor de torenwachters moet regen- en winddicht zijn, zodat de wachtpost iets comfortabeler wordt. De ruimte moet 360° zicht bieden op de omliggende heide, liefst met schuiframen die ventilatie mogelijk maken. En er moet rondom een passerelle komen aan de buitenkant waarop twee personen elkaar zonder problemen kunnen kruisen.

→



Wat voorafging

In mei 2011 legde een verwoestende brand meer dan 600 hectare heide in de as. Het was de grootste heidebrand die Kalmthout ooit gekend heeft. In die kritieke situatie werd duidelijk dat het ASTRID-communicatienetwerk bij momenten onvoldoende bleek. 'In natuurgebied is de dekking onvermijdelijk minder sterk', legt Jo Bilcke uit. 'Het is logisch dat we het natuurlijke landschap niet mogen verstoren door overal zendmasten te plaatsen. Maar na die zware brand in 2011 was de gemeente wel op zoek naar een oplossing. Met de plannen voor een nieuwe brandtoren, krijgt die oplossing nu concreet vorm.'

→ Voor de brandtoren hanteert ASTRID dezelfde normen als voor een gewone zendmast: een solide constructie van de gewenste hoogte (in dit geval 40m) die gemakkelijk toegankelijk is voor de technische ploegen, en waarop de apparatuur veilig afgesloten is voor onbevoegden.

Huiswerk

Burgemeester Lukas Jacobs moet de vergadering vroegtijdig verlaten, maar laat geen twijfel bestaan over de beoogde timing: hij wil voor de zomer een definitief ontwerp waar iedereen achter staat. De ingenieurs van het studiebureau en de architecten van DFM weten wat hen te doen staat.

De eerste afspraak van de dag zit erop. Jo Bilcke zet koers naar Kortrijk, waar hij tekst en uitleg zal geven over de diensten van ASTRID op de vakbeurs Infopol.

Een grote brand verwoestte in 2011 meer dan 600 hectare heide.

'Omdat onze zendmasten met elkaar in verbinding staan via microwaves, moet er een direct zicht zijn tussen de masten.'

Jo Bilcke
ASTRID-adviseur

De oude brandtoren is 25 m hoog en werd in 1981 gebouwd als antwoord op de grote heidebrand van 1976.



Hoe hoog moet een zendmast zijn?

De oude brandtoren die nu aan het Ganzenven staat, is 25 m hoog en werd in 1981 gebouwd als antwoord op een andere grote heidebrand, die van 1976. De toren heeft een platform waarop vrijwilligers als torenwachter postvatten op momenten dat er brandgevaar dreigt. Tegelijk fungeert hij ook als uitkijkpunt voor wandelaars en heeft Proximus er gsm-antennes op staan. Maar voor de zendapparatuur van ASTRID is de toren niet hoog genoeg.

'Onze zendmasten staan met elkaar in verbinding via microwaves, dat zijn golven met een heel hoge frequentie', legt Jo Bilcke uit. 'Tussen de masten moet er een direct zicht zijn. Je moet met andere woorden de andere mast kunnen zien staan om connectie te maken. Om de hoogte te bepalen speelt dus niet enkel de frequentie een rol, maar ook het landschap en de begroeiing. In dit geval is de zendmast in Essen de directe link en hebben we een mast van 40 meter nodig.'

Kent u de ASTRID-adviseurs?

Florent Deffense

florent.deffense@astrid.be
0496 59 57 59



Olivier Peraux

olivier.peraux@astrid.be
0496 59 57 11



Peter Leemans

peter.leemans@astrid.be
0496 59 57 79



Jo Bilcke

jo.bilcke@astrid.be
0496 59 57 04



Secure operations with exceptionally flexible radio dispatching solution

The RCS 9500 is a modern dispatching solution that lets you build your own Graphical User Interfaces to exactly suit the way your organisation really works. Choose to use the touch screen with large buttons. Choose to use the mouse and keyboard. Choose to see several windows at once – or just one. Choose to access application servers like OM100 for mapping and Tactilon® Management for tactical management.

The RCS 9500 makes your choice easy.

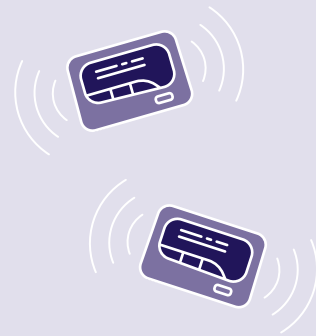




Tientallen belangstellenden voor pan-Europese veiligheidscommunicatie

Rampen en misdaad houden geen rekening met landsgrenzen. Daarom is het belangrijk dat hulp- en veiligheidsdiensten over de grenzen heen optimaal kunnen communiceren en data uitwisselen. Het project BroadWay – een precommerciële aanbesteding op initiatief van elf EU-landen – moet daar in de toekomst een mouw aan passen. Het roept ontwikkelaars op om innovatieve oplossingen te bedenken. Meer dan zestig gegadigden hebben zich intussen gemeld.

In een volgende fase wordt een lijst opgesteld met bedrijven die een ontwerp mogen maken. De meest veelbelovende onder hen zullen ook een prototype ontwerpen. Zodra die fase is afgerond – richtdatum is 2025 – wordt de meest geschikte oplossing aangekocht en kan *BroadNet* uitgerold worden: een echt pan-Europees breedbandnet dat de hulp- en veiligheidsdiensten van de verschillende landen beter in staat zal stellen met elkaar te communiceren.



RECHTZETTING

In de vorige SWITCH is een foutje geslopen. Om gebruik te maken van B-Ack-page moet de pager uitgerust zijn met een Blue Light Mobile-simkaart van 500MB (en niet van 5MB). Ook de opgegeven prijzen van de pagers in de raamovereenkomst waren niet altijd duidelijk. Voor een actueel overzicht verwijzen we u graag door naar de ASTRID-website.





Wat heeft een smart building u te bieden?

Een smart building is meer dan bricks en bytes. Het gaat over gebruikerservaring, behaviour en business: een verandering in het gedrag van wie er woont en werkt. IoT vormt de basis voor welzijn en comfort op kantoor en geeft inzicht in de manier waarop medewerkers de infrastructuur gebruiken. En toch staat bij de ontwikkeling van bouwprojecten de gebruikerservaring vandaag heel vaak niet formeel op de agenda. Hoe pakt u dat aan?

Lees de interviews met Siemens, BESIX, Proximus, Deloitte Belgium en AXA Belgium in One magazine over het hoe en waarom van hun smart buildings.



Download de gratis app VEEEW in de App Store of Google Play. Scan deze pagina en beleef het dossier smart buildings in One magazine.



Blue Light Mobile- abonnement online bestellen

U kunt voortaan uw Blue Light Mobile-abonnementen bestellen via de ASTRID-website, door verbinding te maken met het MyASTRID-extranet. Neem gerust contact op met uw ASTRID-adviseur voor meer informatie over het aanmaken van uw online account en de algemene vereisten (klientnummer, Blue Light Mobile contract/bijvoegsel bij contract).



Meer weten over Blue Light Mobile?
www.bluelightmobile.be



Nieuwe TETRA- radio van Motorola gevalideerd

ASTRID heeft een nieuwe draagbare TETRA-radio van Motorola gevalideerd: de ST7500. Deze radio is robuust en toch een lichtgewicht van minder dan 200 gram, hij kan op verschillende manieren bevestigd worden aan de uitrusting en heeft dankzij multi-band compressie een bijzonder heldere klank. Een hybride antenne en de laatste Bluetooth® 4.1 LE-technologie maken hem ook complementair met tal van andere apparaten en draadloze accessoires.



www.motorolasolutions.com/ST7500

Levens redden met AML en de app 112 BE



Een smartphone kan tegenwoordig iemands leven redden, met name dankzij AML (Advanced Mobile Location) en de app 112 BE. Samuel Stipulante en Jean-Michel Grégoire, directeurs van de noodcentrales 112 in de provincies Luik en Luxemburg, getuigen over de voordelen en de mogelijkheden.

A ML: geïntegreerde plaatsbepaling

De AML-technologie, waarmee een beller vanop afstand gelokaliseerd kan worden, is ingebouwd in alle smartphones. Dat geldt ook voor iPhones met de software iOS 11.3 of latere versies. 'De gps van de smartphone wordt geactiveerd wanneer de oproeper 112 belt', legt Samuel Stipulante uit. 'De toepassing stuurt vervolgens de coördinaten naar een server bij ASTRID, die ze vervolgens doorstuurt naar de 112.' Het gps-punt wordt op enkele seconden tijd nauwkeurig bepaald, waarna het verschijnt op het scherm van de operator. ASTRID ontvangt op die manier tussen de 9000 en 12.000 AML-posities per dag.

112 BE: meer dan plaatsbepaling

De locatie van de beller nauwkeurig kunnen bepalen was echter maar een van de noden van de hulpdiensten. Daarom ontwikkelde de FOD Binnenlandse Zaken de app 112 BE. 'Naast plaatsbepaling tot twee uur na de oproep biedt die app nog heel wat andere mogelijkheden', zegt Samuel Stipulante.

- **Het juiste noodnummer:** de oproeper krijgt meteen de juiste dienst aan de lijn door een van de drie pictogrammen te kiezen;
- **de locatie:** de app stuurt meteen de positie van de beller naar de noodcentrale, en tijdens de oproep wordt de positie elke 30 seconden geüpdatet;

→



Samuel Stipulante
directeur van de noodcentrale 112
van de provincie Luik

'Steeds meer mensen kennen de app 112 BE: ze is intussen 600.000 keer gedownload.'

- – **geregistreerde informatie van de gebruiker:** de noodcentrale ontvangt de gegevens van de persoon die moet verwittigd worden in noodgevallen, gekende medische problemen, adres, ...
- **wifi en sms:** de app gebruikt een wifi-netwerk als er een beschikbaar is, maar kan de gps-coördinaten ook via een sms verzenden als het datanetwerk niet beschikbaar of uitgeschakeld is;
- **live chat:** heel belangrijk in drie gevallen: voor slechthorenden, voor anderstaligen, aangezien de chat ook een vertaalfunctie bevat, en om bijvoorbeeld bij een aanslag of een ontvoering informatie door te sturen in stilte. De live chat is interactief via pictogrammen, links naar informatie rond eerste hulp en een autocorrect-functie.
- **telefoon opbellen:** 112 BE kan de gsm doen afgaan, zelfs als het geluid uit staat, om het slachtoffer te lokaliseren als hij of zij het bewustzijn is verloren of zich op een moeilijk zichtbare of moeilijk bereikbare plaats bevindt.

Enige nadeel van de app 112 BE: je moet ze zelf downloaden. 'Maar meer en meer mensen doen dat ook, dankzij alle communicatie naar het grote publiek', zegt Samuel Stipulante. De app is intussen 600.000 keer gedownload.

In de praktijk

Lokalisering vormt de basis van het werk van een 112-operator. 'De operator wil zo snel mogelijk de adequate hulpmiddelen naar de juiste locatie sturen,' zegt Jean-Michel Grégoire. 'En daarvoor zijn AML en de app 112 BE natuurlijk zeer zinvol.' Zodra een beller gelokaliseerd is, kan de operator adequate hulp ter plaatse sturen, via de weg of zelfs een helikopter. 'Meer nog: de operator kan de ploegen op het terrein in real time in de juiste richting sturen op



basis van de voertuiglokalisering (AVL) en de smartphone van het slachtoffer,' aldus Jean-Michel Grégoire.

Snelle behandeling redt levens

De noodcentrale 112 van Luik zet al ruim twee jaar de app 112 BE en AML in. 'Vroeger moesten we zelf de locatie van een beller proberen scherpstellen, op basis van onze terreinkennis en eventueel door een beroep te doen op Google Street View,' zegt Samuel Stipulante. Vandaag gaat de calltaking een stuk sneller. 'Bovendien kan de operator ook meer diepgaande medische vragen stellen en zo de medische zorgverlening verbeteren,' voegt Jean-Michel Grégoire eraan toe. Zo kunnen zeker in geval van zware ziekten of aandoeningen levens gered worden.

Onmisbaar

Zeker in de provincies Luik en Luxemburg zijn de twee toepassingen onmisbaar, door de vele toeristische trekpleisters, belangrijke autowegen en de uitgestrekte bossen. 'Zo was er een houthakker die de slagader in zijn dijbeen had geraakt. Door ons te baseren op zijn gps-positie, tot op vijf meter nauwkeurig, hebben we de ploegen naar de juiste plaats kunnen sturen,' vertelt Samuel Stipulante. 'Ik herinner me ook een mountainbiker van 16 jaar oud met een hart- en ademhalingsstilstand,' vult Jean-Michel Grégoire aan. 'De hulpdiensten konden hem meteen erg precies lokaliseren midden in de bossen.' Ook om de precieze locatie van toeristen in het centrum van Luik te bepalen, heeft de toepassing al haar nut bewezen. 'We doen zo'n 200 interventies per dag. Bij 70 tot 80 % daarvan maken we gebruik van AML of de app 112 BE.'

Zeker in de provincies Luik en Luxemburg zijn de twee toepassingen onmisbaar, door de vele toeristische trekpleisters, belangrijke autowegen en de uitgestrekte bossen.



Jean-Michel Grégoire
directeur van de noodcentrale 112
van de provincie Luxemburg

'De operator kan de ploegen in real time in de juiste richting sturen dankzij AVL en de smartphone van het slachtoffer.'



3-2-1 en actie!

Wat als... een sportvliegtuigje en een helikopter boven een farmaceutisch bedrijf tegen elkaar botsen? Om adequaat te kunnen reageren op dat soort worst case scenario vond op 28 maart een grote rampoefening plaats op de bedrijfsterreinen van GlaxoSmithKline in Waver. Verschillende hulp- en veiligheidsdiensten en het Belgisch leger namen aan de oefening

deel om hun interventies beter op elkaar af te stemmen. Ook het monitoringsysteem van het ASTRID-radionetwerk werd getest via Viewcor. De radiocommunicatie heeft haar rol goed vervuld bij de oefening, en zij die beschikten over Blue Light Mobile simkaarten hebben kunnen profiteren van de prioritaire communicatie via hun gsm.



DE NIEUWE CENTRAL LOCATION SERVER

Klaar voor de toekomst en mobiele apparaten

Sinds 2011 verzamelt de Central Location Server (CLS) van ASTRID op een beveiligde manier de posities van de ASTRID-radio's. In maart 2019 zijn een aantal verbeteringen aan die server doorgevoerd. Welke wijzigingen waren dat en wat zijn de voordelen? Eric Van Wettere en Agnès Sitchi, ingenieurs bij het Radio Networks Coverage & Performance team van ASTRID, nemen ons mee achter de schermen.



Agnès Sitchi,
Ingenieur bij het Radio Networks
Coverage & Performance team

'De CLS ontvangt de posities van de TETRA-radio's en stuurt ze naar geautoriseerde toepassingen'

CLS: een instrument om de ploegen te organiseren

De CLS is een lokaliseringplatform dat fungeert als een doorgeefluik. 'De CLS ontvangt de posities van de TETRA-radio's en stuurt ze naar geautoriseerde toepassingen', legt Agnès Sitchi uit. 'De meldkamers van de politie, de hulpdiensten of de douane kunnen hun ploegen *in real time* op een kaart volgen dankzij de posities die hun radio's doorgeven', zegt Eric

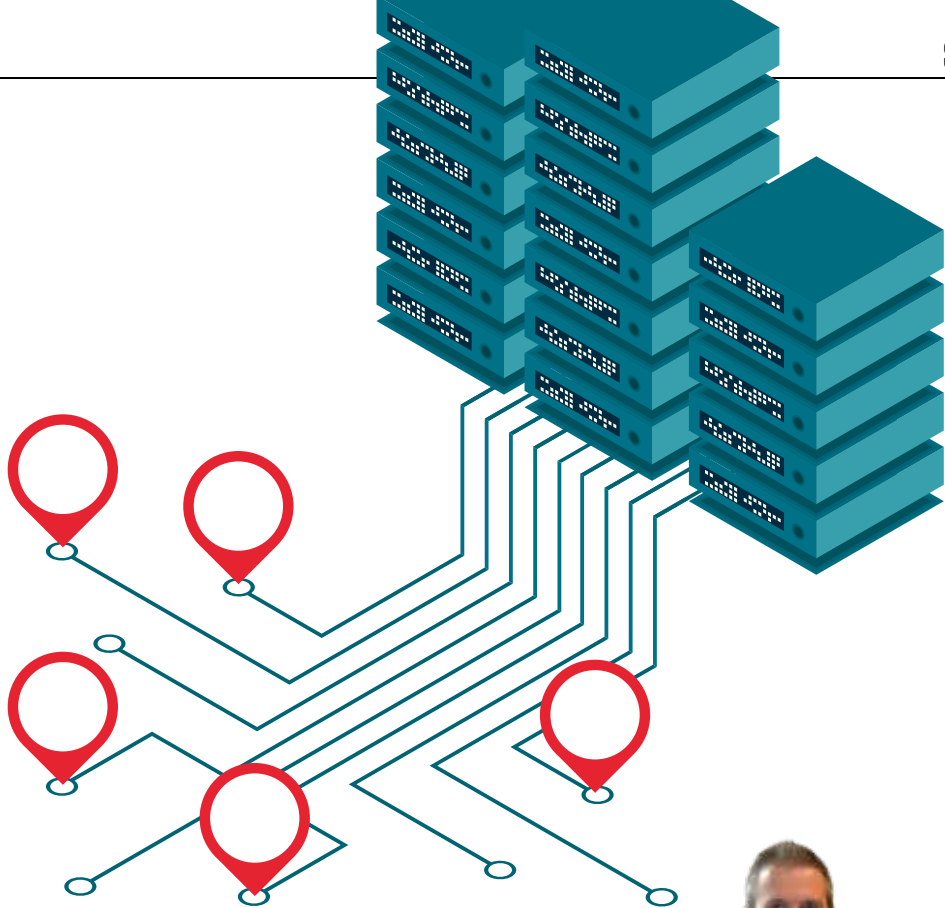
Van Wettere. Voor dispatchers is die informatie essentieel om te weten waar en hoe ze de manschappen moeten inzetten.

Evolutie naar mobiel

Agnès Sitchi: 'De gebruikers hebben ons nieuwe noden gesignaleerd waaraan de oude CLS niet kon beantwoorden. Ze willen ook de posities kunnen ontvangen van apparaten die werken via mobiele netwerken, zoals gsm's en gps-trackers in voertuigen.' Daarom vroeg ASTRID het gespecialiseerde bedrijf Portalify om in maart 2019 nieuwe toepassingen op de server te ontwikkelen en te installeren.

Het resultaat: de CLS heeft nu een evolutieve architectuur, waarmee hij





Eric Van Wettere,
Head Radio Networks
Coverage & Performance

is voorbereid op mobiele data. 'De lokalisering van mobiele telefoons is nu technisch mogelijk, maar het is nog geen service op zich', zegt Eric Van Wettere. 'De vernieuwing van de CLS is maar de eerste stap. We hebben nog werk voor de boeg, met name om een nieuw protocol te definiëren voor communicatie tussen de betrokken toepassingen.'

'De nieuwe CLS zorgt uiteraard nog steeds voor de plaatsbepaling van TETRA-radio's. Bovendien is de snelheid van de gebruikersconfiguratie en rapportering sterk toegenomen.'

Een complexe maar succesvolle update

Een dergelijke migratie is een ingewikkelde operatie die een maan-

denlange voorbereiding vereist. 'We moesten alle gebruikers die op de oude CLS waren geconfigureerd, migreren naar de nieuwe technologie', zegt Agnès Sitchi. 'Met dank aan onze collega Kurt Van Geyte van het ASTRID Service Centre.' Bij zo'n migratie moet de continuïteit van de dienstverlening natuurlijk maximaal verzekerd blijven voor alle gebruikers van de CLS. 'Maar er was toch een onderbreking nodig om over te schakelen op de nieuwe diensten en toepassingen. Die operatie hebben we tijdens de daluren uitgevoerd, om 4 uur 's ochtends, om de gevolgen voor de gebruikers zoveel mogelijk te beperken. Het was een geslaagde operatie', besluit Eric Van Wettere.

'Door de vernieuwing is de snelheid van de gebruikersconfiguratie en rapportering sterk toegenomen.'

NEW Bodycams Solutions



Securitas, uw partner voor alle geïntegreerde veiligheidsoplossingen en kritieke communicatie.

- Een complete oplossing: draagbare radio's, mobile, bodycam, accessoires, indoor radio coverage
- Toegangscontrole
- Camerabewaking
- ICT-oplossingen
- Diensten en onderhoud (24/7)



Meer info ?
wirelesspresales@securitas.be > www.securitas.be





NGIS

IN-BUILDING WIRELESS SOLUTIONS

- **2G-3G-4G IN-BUILDING**

In-Building Mobile Operatoren Infrastructuur

- **ASTRID IN-BUILDING**

In-Building Infrastructuur voor de Hulpdiensten

- **PRIVATE RADIONETWERKEN**

Tetra, DMR, HD-Wifi, IoT, ea.

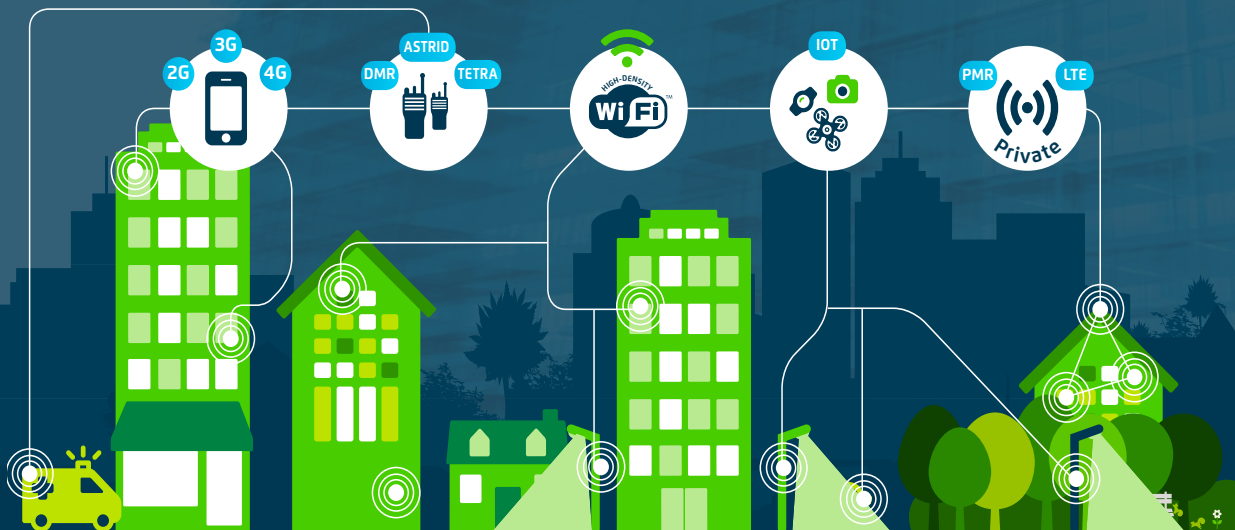
INTEGRATIES & INSTALLATIES

MEETRAPPORTEM

CONSULTATIES

ENGINEERING

ONDERHOUD & MONITORING



NGIS

BLOOMZ Office Center | 5A Lambroekstraat | B-1831 Diegem

02 892 81 21 | contact@ngis.be

www.NGIS.be

2018

in cijfers



+13.000.000 min.
radiocommunicatie

In 2018 heeft het ASTRID-radionetwerk meer dan 13 miljoen minuten communicatie verwerkt. Ten opzichte van 2017 is het gemiddelde dagelijkse radioverkeer met 8,8% toegenomen.



13.091.654 min.
groepscommunicatie
vs.
120.565 min.
individuele gesprekken

Het grootste deel van de communicatie op het ASTRID-netwerk zijn groeps gesprekken. De terugval van de individuele oproepen heeft te maken met een gedragswijziging. Steeds meer gebruikers zijn op de hoogte van de aanbevelingen voor een correct radiogebruik.



77.355
eindapparaten

In de loop van het 20-jarig bestaan van ASTRID is de capaciteit van het netwerk regelmatig uitgebreid. Oorspronkelijk waren de ASTRID-systemen voorzien voor 40.000 gebruikers. Eind 2018 was dat aantal bijna verdubbeld.



91%

prioriteit

Het zijn voornamelijk openbare diensten met prioritaire toegang (categorie 1) die van het ASTRID-netwerk gebruik maken.



99,99%

beschikbaarheid

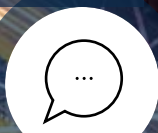
Het ASTRID-radionetwerk had in 2018 een gemiddelde beschikbaarheid van 99,99%.



1,35 miljard

korte berichten (SDS)

Ten opzichte van 2017 is het aantal verzonden korte berichten met 20,4% toegenomen. De stijging valt te verklaren door de toename van het aantal gebruikers van AVL/APL. Ook de lancering van Focus bij de Antwerpse politie en de positiebepaling die de douane nu gebruikt, spelen mee.



3.067.976

pagingberichten

In de loop van 2018 werden er 3.067.976 pagingberichten verzonden. 68% daarvan zijn http-to-page en 32% SDS-to-page. Dat geeft een gemiddelde van 8.405 alarmberichten die dagelijks naar brandweer en hulpdiensten worden verzonden.



5.275

configuratie-updates

Configuratie-updates voert ASTRID altijd door in overleg met de gebruikers. Daarbij houdt ze steeds rekening met de operationele omstandigheden van het moment.



Speel al je troeven uit met

CAD en GeoPortal




 The logo for GeoPortal, featuring the word 'Geo' in a stylized orange font with a location pin shape integrated into the 'o', and the word 'PORTAL' in a grey, spaced-out font below it.


 A second instance of the GeoPortal logo, rotated 180 degrees, appearing as if on the reverse side of a card.

Sinds 2006 ontwikkelt ASTRID samen met het Nationaal Geografisch Instituut (NGI) de CAD-kaart. Maar heeft die kaart nog nut, met al die kaarten van commerciële providers en de komst van GeoPortal? We maken de balans op met Thomas Löser en Pierre Stévens, CAD-ingenieurs bij ASTRID.

Het is dankzij onze samenwerking met het NGI dat de CAD-kaart de operationele gegevens van de hulpdiensten opslaat tijdens gegevensupdates. De gegevens zijn nog altijd afkomstig van TomTom, onze voormalige leverancier, maar ook van het NGI-informatienetwerk, met name via de gemeenten en gewesten', legt Thomas Löser uit. 'De provinciale meldkamers kunnen wijzigingen aanvragen bij het NGI, via een procedure die is overeengekomen met de disciplines', voegt Pierre Stévens toe.

De kaart wordt momenteel drie keer per jaar bijgewerkt, maar dat aantal zal op termijn stijgen. Naast prioritaire wijzigingen is ook een noodprocedure beschikbaar om voor uitzonderlijke gevallen correcties in te voeren binnen één tot twee weken. 'Dat is bijvoorbeeld het geval als het circulatieplan in een gemeente

wordt gewijzigd of als er een snelweg wordt geopend', legt Thomas Löser uit. In 2019 zullen ook de stratenlabels, die tot nu toe vrij heterogeen waren, worden gestandaardiseerd en geoptimaliseerd.

CAD-kaart: een troef voor de CIC's

Hoe zit het met de betrouwbaarheid van de CAD-kaart? 'Geen enkele kaart is 100% correct: de situatie op het terrein verandert almaar sneller', zegt Pierre Stévens. Pluspunt van de CAD-kaart voor de provinciale meldkamers? De mogelijkheid om instructies en interventieplannen te programmeren. 'Updates van de CAD-kaart verlopen via specifieke regels die zijn overeengekomen met de gebruikers. Bijvoorbeeld: we bewaren de historiek, zoals de oude namen van straten of gemeenten, ondubbelen de straten die samenvallen met provinciegrenzen en integreren →



Pierre Stévens,
CAD-ingenieur

'De CAD-kaart biedt de mogelijkheid om instructies en interventieplannen te programmeren.'



LUCHTFOTO'S



VERKEERSINFORMATIE



TOPOGRAFIE



Thomas Löser,
CAD-ingenieur

'We willen van GeoPortal een instrument maken voor real time gegevensuitwisseling en multidisciplinaire samenwerking.'

→ de wegsnelheden per segment in de kaart, op basis van de aanvragen van de noodcentrales en de FOD Binnenlandse Zaken. Dat is heel belangrijk om het meest adequate politie- of hulpverleningsgebied aan te duiden, trajecten te berekenen en dus geen cruciale tijd te verliezen.'

GeoPortal: een hulpmiddel voor multidisciplinaire samenwerking

GeoPortal brengt kaarten van verschillende externe partners samen: de verschillende gewesten, Fluvius, Fluxys, de MIVB, De Lijn ... 'GeoPortal zorgt voor een real time verbinding met de aanbieders van die gegevens, waardoor de gebruikers steeds de nieuwste updates meekrijgen, verschillende keren per dag', zegt Thomas Löser. 'We willen van GeoPortal een instrument maken voor real time gegevensuitwisseling

en multidisciplinaire samenwerking.' Naast de gegevens die door de cartografen worden aangeleverd, kunnen de hulpdiensten zelf tekeningen maken op de kaart en ze in enkele clicks delen met andere hulpdiensten. GeoPortal kan bovendien verschillende gegevensbronnen combineren om ze te vergelijken en te analyseren, en op die manier de realiteit zo dicht mogelijk te benaderen.

Real time gegevens

Naast de 70 beschikbare kaarten bevat GeoPortal meer en meer gegevens in real time, zoals verkeersinformatie, de positie van ploegen in heel België of de gegevens van het KMI: windrichting en windkracht, neerslag, weersvoorspellingen ... 'En we zijn nog lang niet aan het einde: we bekijken de mogelijkheid om andere gegevens, zoals de positie van



treinen, te integreren', vult Thomas Löser aan.

CAD en Geoportal: verschillend maar complementair

GeoPortal en CAD combineren is zeer complex: dispatchingstechnieken kunnen de positie van ploegen weergeven, maar nog geen andere real time gegevens. 'De CAD-kaart heeft ook een heel specifieke functie: een efficiënte calltaking en plaatsbepaling om het dichtstbijzijnde en snelste hulpteam te identificeren,' zegt Thomas Löser. 'Door andere gegevens te integreren, zou de kaart onmogelijk te onderhouden zijn. Maar we hopen natuurlijk dat de twee technologieën op een dag kunnen worden samengebracht.'

Voldoen aan de noden van gebruikers

GeoPortal moet toegankelijk blijven

voor alle gebruikers en blijven voldoen aan hun noden. De noodcentrales gebruiken het instrument als aanvullende informatiebron en om een overzicht van operaties en om een overzicht van operaties en teams uit alle provincies te krijgen. Maar er zijn ook andere gebruikers, zoals de brandweer of de Civiele Bescherming. 'GeoPortal wordt ingezet als overzichts- en samenwerkingsinstrument voor teams op het terrein, zoals het geval was tijdens de NAVO-top en de Europees-Aziatische top in 2018', zegt Thomas Löser. 'We hebben onlangs ook meegewerkt aan een test voor het beheer van bosbranden', voegt Pierre Stévens toe. 'We zijn altijd bereid te luisteren naar de gebruikers en hun behoeften. Zij zijn immers het best geplaatst om ons te vertellen hoe we GeoPortal verder kunnen verbeteren.'

Geo
PORTAL

**meer dan 70 kaarten
beschikbaar:**

- topografie
- luchtfoto's
- OpenStreetMap
- gewesten
- beschermde sites
- campings
- luchthavens
- Google Street View
- pijpleidingen
- openbaar vervoer
- verkeersinformatie
- meteorologische gegevens
- ...

Helemaal klaar voor de opdracht, nu en morgen



hybrid



connect



IDEA™

RES.Q: Hybride alarmering, future proof

- Hybride alarmering: ASTRID paging gecombineerd met mobiele netwerken als apart alarmkanaal
- Ontvangstbevestiging (ACK): bedrijfszekere functie via ASTRID Blue Light Mobile
- Nieuwe RES.Q L met indoor positiebepaling iBeacon en noodknop
- Klaar voor IDEA™ gecijferde alarmering via het ASTRID pagingnetwerk

Ontworpen en gevalideerd voor het ASTRID-netwerk.

www.swissphone.com



Politie gaat grensoverschrijdend communiceren

500 Belgische en 500 Nederlandse radio's zijn sinds kort geherprogrammeerd zodat ze aan beide kanten van de grens gebruikt kunnen worden. Het gaat om zogenaamde semi-roaming: communicatie is mogelijk doordat de Nederlandse radio's ook zijn geprogrammeerd in het ASTRID-netwerk en de Belgische radio's in het C2000-netwerk. Via een aantal Belgisch-Nederlandse gespreks-groepen kunnen ze met elkaar en met de meldkamers aan beide kanten van de grens communiceren. Dat biedt meer veiligheid voor agenten

die, bijvoorbeeld tijdens een achtervolging, over de grens actief zijn en meer mogelijkheden om daadkrachtig op te treden. Ook bij gezamenlijke acties of grensoverschrijdende evenementen of oefeningen komen ze van pas. De 500 Belgische radio's worden verdeeld over de federale politiediensten die grensoverschrijdend werken en de lokale politiezones die grenzen aan Nederland. De Nederlandse en de Belgische politie kiezen voor deze samenwerking via semi-roaming, in afwachting van een meer structurele oplossing.




Encryptie paging: tests in Luik

De encryptie van pagingberichten, waardoor ze niet langer onderschept kunnen worden, is bijna klaar voor lancering. Eerst wordt de nieuwe functie nog uitgebreid getest. De beslissing van de provincie Luik om alle hulpverleningszones van de provincie uit te rusten met nieuwe pagers van het type TPL Birdy 3G - zo'n 1150 stuks in totaal - is voor ASTRID een goede gelegenheid om de encryptie uitgebreid in de praktijk uit te testen, in samenwerking met de leverancier. Nadien kan de encryptie voor alle paginggebruikers beschikbaar worden, wellicht in de tweede helft van 2019. Met de meeste recente pagermodellen is encryptie mogelijk. Uw leverancier moet daarvoor de encryptie op de pagers activeren, waarna ASTRID de encryptie voor die pagers op haar centrale servers activeert.



Meer info? Neem contact op met uw ASTRID-adviseur

COLOFON

 **Switch** is het driemaandelijks magazine van de nv A.S.T.R.I.D. voor de hulp- en veiligheidsdiensten in België. Voor een gratis abonnement, meer info of met reacties kunt u terecht bij de redactie, via switch@astrid.be of via ASTRID, communicatiedienst, Regentlaan 54, 1000 Brussel, T02 500 67 89, www.astrid.be

Verantwoordelijke Uitgever: Daniël Haché, Regentlaan 54, 1000 Brussel | **Coördinatie:** Michaël Sterckx | **Oplage:** 10.500 exemplaren | **Redactie en realisatie:** Jansen & Janssen Creative Content, www.jaja.be | **Fotografie:** Dries Luyten, Belgalmage et Getty.

Agenda

26/11/2019, Tervuren

Fireforum Awards

Fireforum reikt voor de vijfde maal de Fireforum Awards uit om de beste projecten te belonen die de brandveiligheid van personen en goederen bevorderen. Wie wil meedingen moet zijn kandidatuur voor 30 september indienen via de website.

www.fireforum.be

18-19/10/2019, Ranst

Brandweercongres

Jaarlijks congres van de Brandweervereniging Vlaanderen (BVV)

www.brandweervlaanderen.be

Werken bij ASTRID?

Achter de schermen ervoor zorgen dat de hulp- en veiligheidsdiensten op het terrein hun werk kunnen doen: dat is wat ASTRID doet. Bent u een held in IT en telecom? Neem dan een kijkje bij de vacatures op onze website. Misschien hebben we de geknipte job voor u.



www.astrid.be > vacatures



1 VOUD



Geselecteerd als leverancier In alle 8 percelen van de ASTRID-raamovereenkomst!



Abiom staat voor eenvoud en eenheid

- 1 leverancier voor alle percelen
- 1 aanspreekpunt
- 1 centraal gecertificeerd repaircenter
- 1 adres, ook voor de montage
- 1 accessoirelijn uitwisselbaar voor de hele serie ASTRID-radios
- 1 centraal programmeerplatform
- 1 gelijke userinterface voor alle ASTRID-radios
- 1 gamma aan pagers
- 1 partner voor maatwerk

Abiom en Sepura no.1 in missiekritische communicatie in de Benelux!

Met meer dan 60.000 randapparaten in gebruik bij hulpdiensten kunnen wij u een uitgebreid programma aan producten en service bieden. Wij realiseren graag maatwerk en speciale oplossingen voor u. Uw vraag is onze uitdaging, bij ons staat de klant op nr1!

Op zoek naar meer informatie? Bezoek www.abiom.be!

Eddy Quensier

operationeel directeur
van de hulpdiensten
van het Franstalige
Rode Kruis

‘ASTRID-radio’s en pagers voor al onze diensten’

Veertien 112-ziekenwagens in Wallonië, het medisch-sanitair vervoer, de ploegen op het terrein ... Het Franstalige Rode Kruis is volledig uitgerust met ASTRID-radio's en pagers. 'Hetzelfde geldt voor de samenwerking in bijzondere situaties, zowel binnen de medische noodplannen als bij onze preventieve activiteiten', zegt Eddy Quensier, operationeel directeur van de hulpdiensten van het Franstalige Rode Kruis.

Het resultaat is meer efficiëntie tijdens verplaatsingen, snellere communicatie en een betere uitwisseling van informatie.



Lees het volledige
interview op
www.astrid.be of
via de QR-code

